

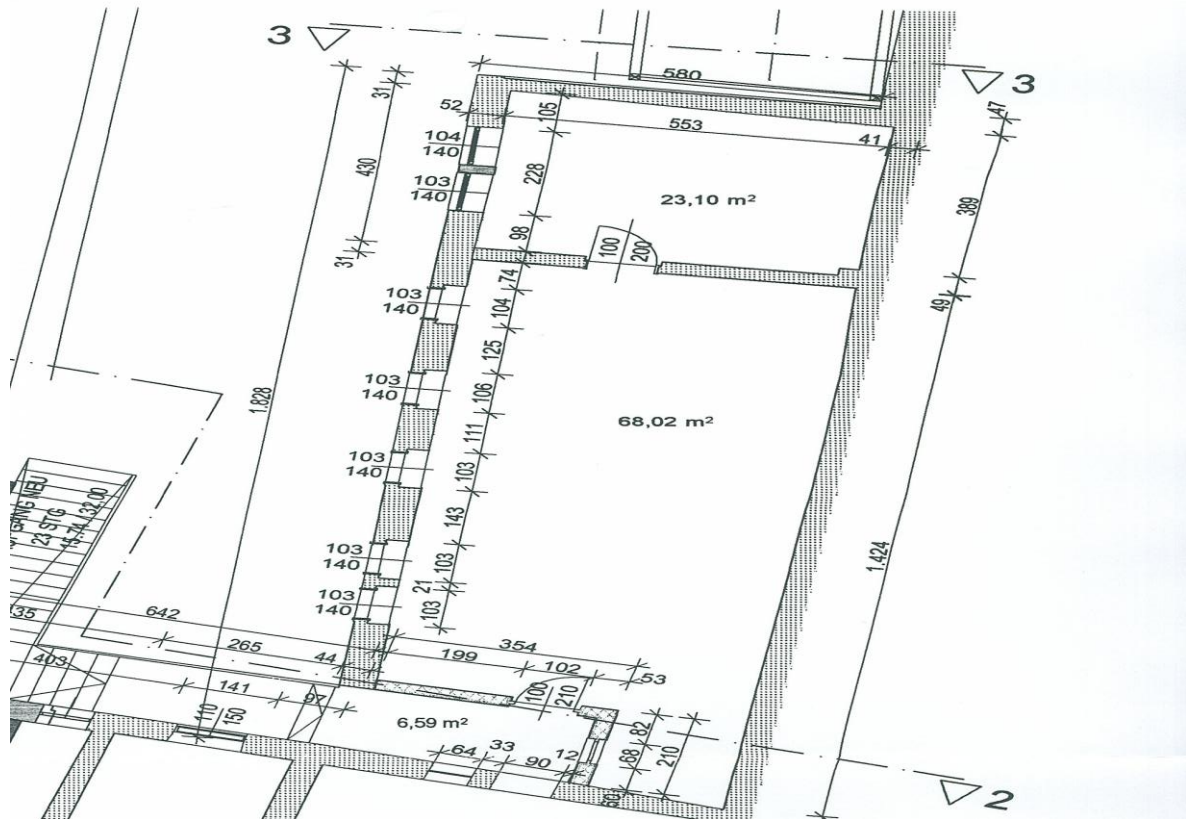
Stadtplatz 6 | 4710 Grieskirchen

Top 4 - Bürofläche 1.Stock



Bestehend aus: Bürofläche

91,00 m²



Grundrissplan nicht maßstabsgetreu

Informationen zum Objekt unter clemens@cg-technik.at oder 0664 / 84 96 440

Eigentümer Gebäude:

SSVV GmbH

www.spiegelfeld.net