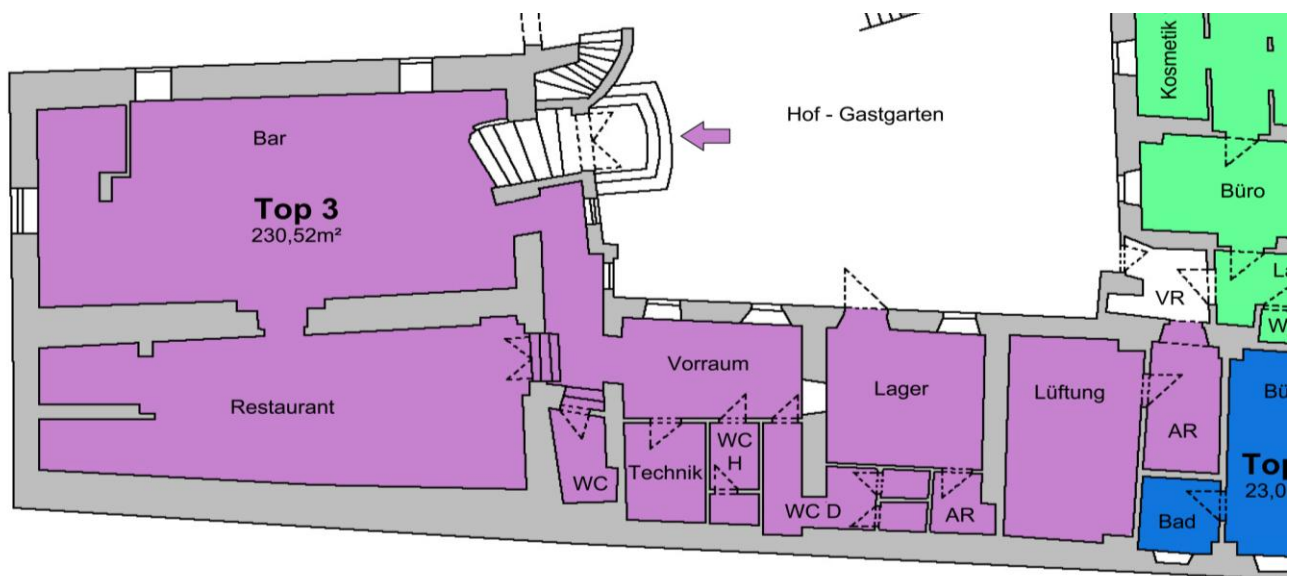


Roßmarkt 21 | 4710 Grieskirchen

Top 3 - Gastronomie



Bestehend aus: Gastronomiefläche 230,52 m<sup>2</sup>



Grundrissplan nicht maßstabsgetreu

Informationen zum Objekt unter [clemens@cg-technik.at](mailto:clemens@cg-technik.at) oder 0664 / 84 96 440

Eigentümer Gebäude:

SSVV GmbH

[www.spiegelfeld.net](http://www.spiegelfeld.net)