

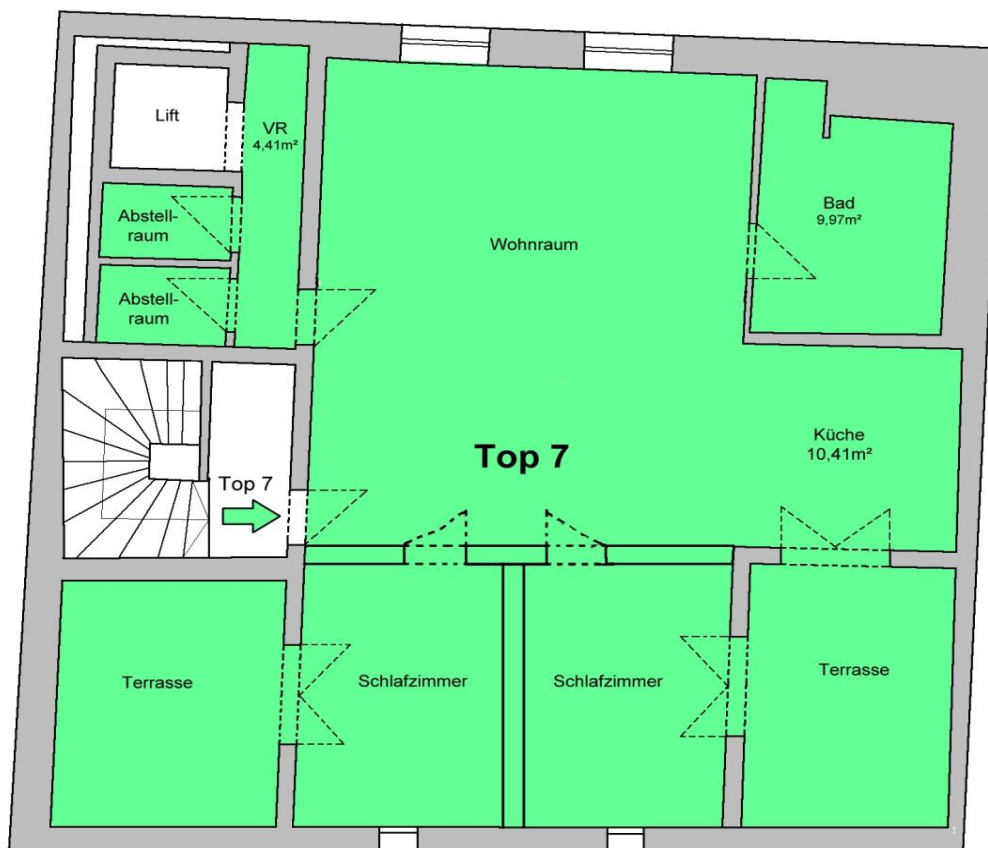
Stadtplatz 6 | 4710 Grieskirchen

TOP 7 Wohnung | Dachgeschoß | 64-100m<sup>2</sup>



<b>Bestehend aus:</b>	Vorraum
	Abstellräume
	Wohnraum, Küche
	Schlafzimmer
	Bad
	<hr/>
<b>Gesamtfläche</b>	<b>110,00 m<sup>2</sup></b>

Befristung nach Absprache!



Grundrissplan nicht maßstabsgetreu

Informationen zum Objekt unter [clemens@cg-technik.at](mailto:clemens@cg-technik.at) oder 0664/84 96 440

Eigentümer Gebäude:

SSVV GmbH

[www.spiegelfeld.net](http://www.spiegelfeld.net)