

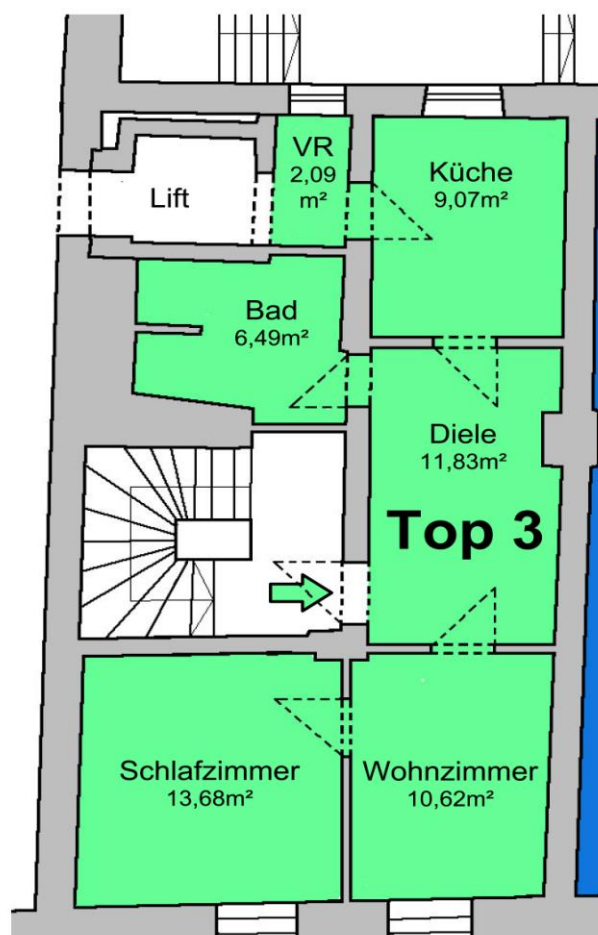
Stadtplatz 6 | 4710 Grieskirchen

TOP 3 Wohnung | 1.Stock | 53,78 m<sup>2</sup>



Bestehend aus:	Vorraum
	Wohnzimmer
	Küche
	Schlafzimmer
	Bad
	<hr/>
	<b>Gesamtfläche</b> <b>53,78 m<sup>2</sup></b>

Befristung nach Absprache!



Grundrissplan nicht maßstabsgetreu

Informationen zum Objekt unter [clemens@cg-technik.at](mailto:clemens@cg-technik.at) oder 0664/84 96 440

Eigentümer Gebäude:

SSVV GmbH

[www.spiegelfeld.net](http://www.spiegelfeld.net)